

# GUÍA

PARA FORMACIÓN  
EN ACCESIBILIDAD  
COGNITIVA

PARA PERSONAS CON **DIVERSIDAD FUNCIONAL**



**A** SOMOS PERSONAS  
SOMOS AFANIAS





## Reconocimiento-NoComercial-CompartirIguual 3.0 España (CC BY-NC-SA 3.0 ES)

This is a human-readable summary of (and not a substitute for) the license, which is available in the following languages: [Aranés](#) [Asturiano](#) [Castellano](#) [Catalán](#) [Euskera](#) [Gallego](#)

[Advertencia](#)

### Usted es libre de:

**Compartir** — copiar y redistribuir el material en cualquier medio o formato

**Adaptar** — remezclar, transformar y crear a partir del material

El licenciador no puede revocar estas libertades mientras cumpla con los términos de la licencia.



**Reconocimiento** — Debe **reconocer adecuadamente** la autoría, proporcionar un enlace a la licencia e **indicar si se han realizado cambios**. Puede hacerlo de cualquier manera razonable, pero no de una manera que sugiera que tiene el apoyo del licenciador o lo recibe por el uso que hace.



**NoComercial** — No puede utilizar el material para una **finalidad comercial**.



**CompartirIguual** — Si remezcla, transforma o crea a partir del material, deberá difundir sus contribuciones bajo la **misma licencia que el original**.

**No hay restricciones adicionales** — **No puede aplicar términos legales o medidas tecnológicas** que legalmente restrinjan realizar aquello que la licencia permite.

### Avisos:

No tiene que cumplir con la licencia para aquellos elementos del material en el dominio público o cuando su utilización esté permitida por la aplicación de **una excepción o un límite**.

No se dan garantías. La licencia puede no ofrecer todos los permisos necesarios para la utilización prevista. Por ejemplo, otros derechos como los de **publicidad, privacidad, o los derechos morales** pueden limitar el uso del material.

# **GUÍA PARA FORMACIÓN EN ACCESIBILIDAD COGNITIVA**

## **PARA PERSONAS CON DIVERSIDAD FUNCIONAL**





## ¿CUÁNDO NACIÓ Y POR QUÉ?

Este cuadernillo nace para dar difusión a la metodología participativa para la comprensión fácil de entornos y edificios con Registro de Propiedad Intelectual (asiento registral 16/2105/3448).

Es una adaptación en lectura fácil del libro “Accesibilidad cognitiva. Modelo para diseñar espacios accesibles” (La Ciudad Accesible) para ser utilizado como guía por los usuarios que apoyen a técnicos en accesibilidad universal. Este apoyo tiene dos vertientes: el desarrollo de proyectos accesibles o el diagnóstico de entornos y edificios con una visión puesta en el espectro cognitivo de las personas.

### EQUIPO

**Berta Brusilovsky Filer.** Arquitecta. Redactora de “Accesibilidad cognitiva. Modelo para diseñar espacios accesibles” (2.014-2.015. La Ciudad Accesible). Presidenta de la Asociación para la Comprensión Fácil de Entornos y Edificios.

**David López Blanco.** Antropólogo. Doctor en Avances de Investigación en Discapacidad. Coordinador del Proyecto de Inclusión. Plegart-3 Afanias.

**Marisa Cazorla.** Psicóloga. Directora Técnica. Afanias.

**Nieves Navarro Cano.** Profesora Titular Universidad y Directora Cátedra Empresa, asignatura Accesibilidad universal aplicada a la edificación ETSEM-UPM.

**Jacobo Pineda Castro.** Psicólogo. Colaborador.

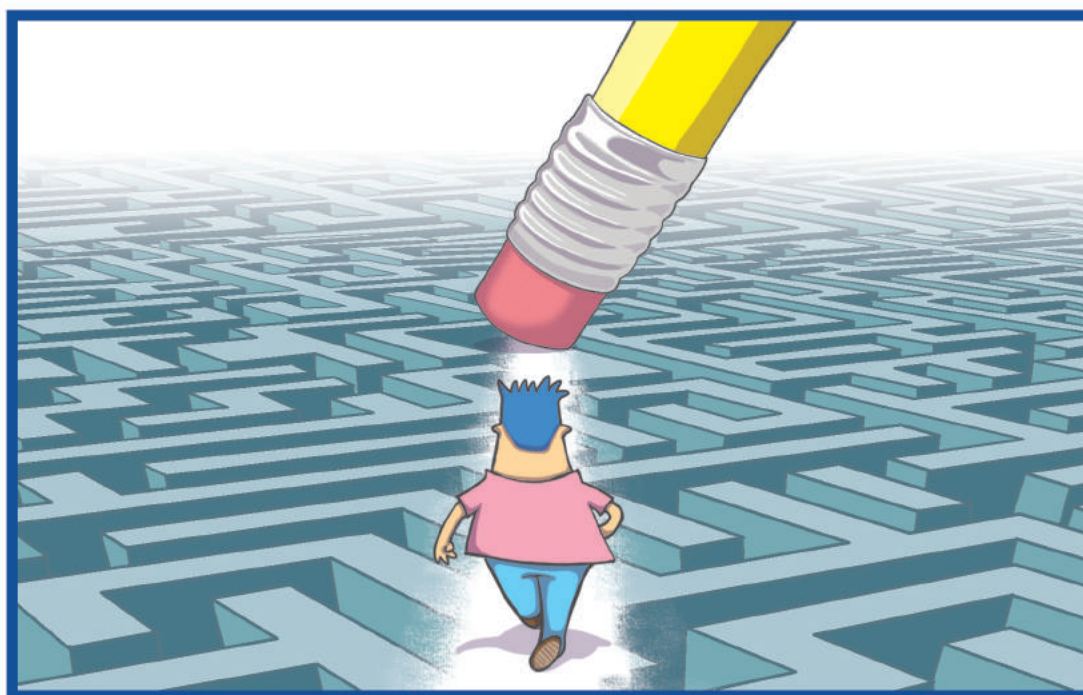
**Pablo Matera.** Ilustraciones, montaje y maquetado.

# ESPACIOS COMPRENSIBLES

## ¿QUÉ HACER? ¿PARA QUÉ?

A través de esta guía descubriremos cómo deben ser los espacios para que todas las personas podamos entenderlos y usarlos.

Un espacio debe ser agradable y accesible para todos, para que podamos: comprenderlo, orientarnos con autonomía, movernos, divertirnos y relacionarnos con amigos, familiares y conocidos.



Los espacios pueden ser de dos tipos: edificios y entornos.

Todos sabemos qué son los edificios. Los entornos son lugares grandes y abiertos como las calles, los parques y las plazas.

# ¿QUÉ ES EVALUAR?

## ES ESTUDIAR UN CASO



- Siempre evaluamos algo concreto. Cuando evaluamos descubrimos los errores del espacio no accesible para mejorarlo.

## ES PENSAR



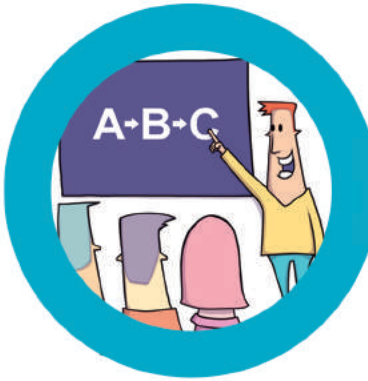
- Para evaluar, observamos todos los elementos que nos rodean. Para observar, aplicamos los conocimientos que estudiaremos en esta guía.

## ES COMPROMETERSE

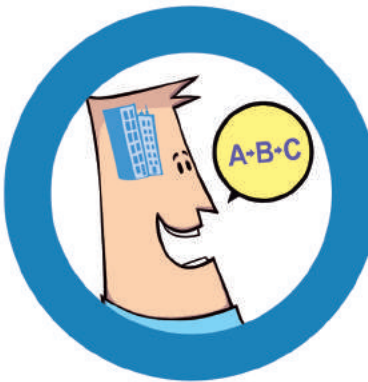


- Como evaluadores nos comprometemos a conseguir espacios accesibles para todos.

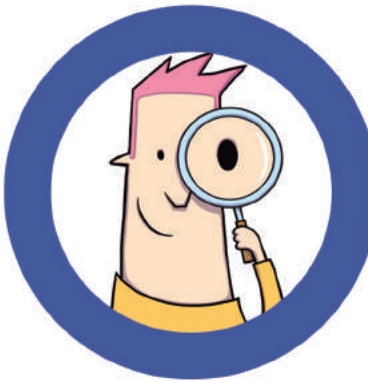
# PASOS PARA LA EVALUACIÓN



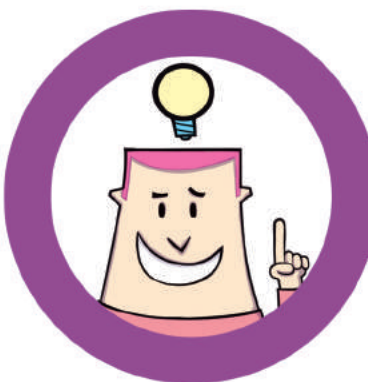
**1º. FORMARSE - APRENDER**



**2º. APLICAR LO APRENDIDO A LO QUE VEMOS**

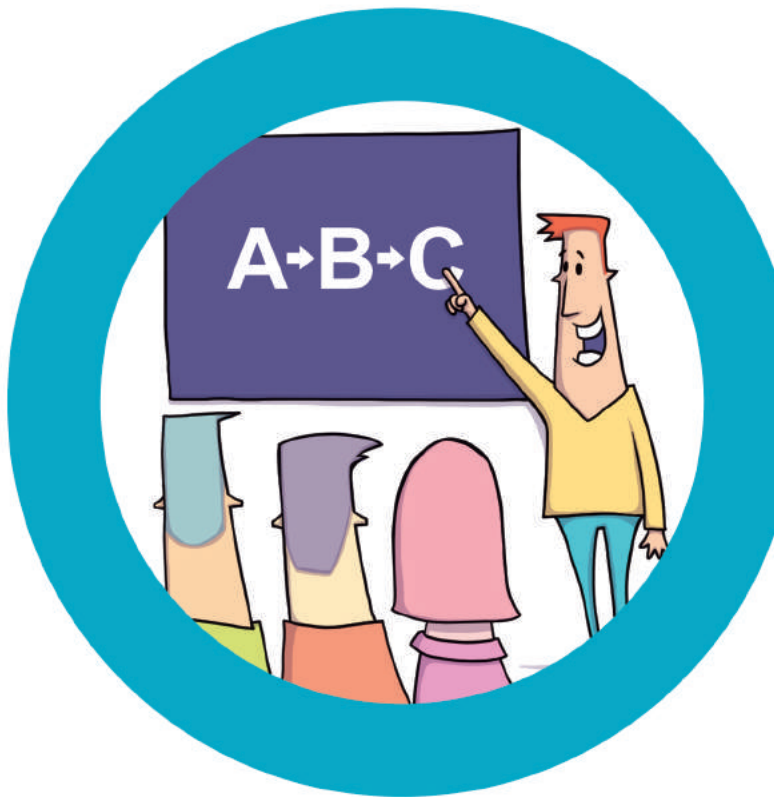


**3º. OBSERVAR TODO CON DETENIMIENTO**



**4º. SACAR CONCLUSIONES**





# 1 FORMARSE APRENDER

# FORMARSE ES APRENDER UN MÉTODO



## ¿CÓMO HACER EL TRABAJO?

### 1. CAMINAMOS Y MIRAMOS DE MANERA ORGANIZADA

- Comenzamos el recorrido desde un punto concreto, por ejemplo, una parada de metro, tren o autobús. En un cuaderno o una tableta electrónica enumeramos todas las dificultades que encontramos en el camino hasta llegar al destino.

### 2. DAMOS OPINIONES SOBRE LO QUE VEMOS

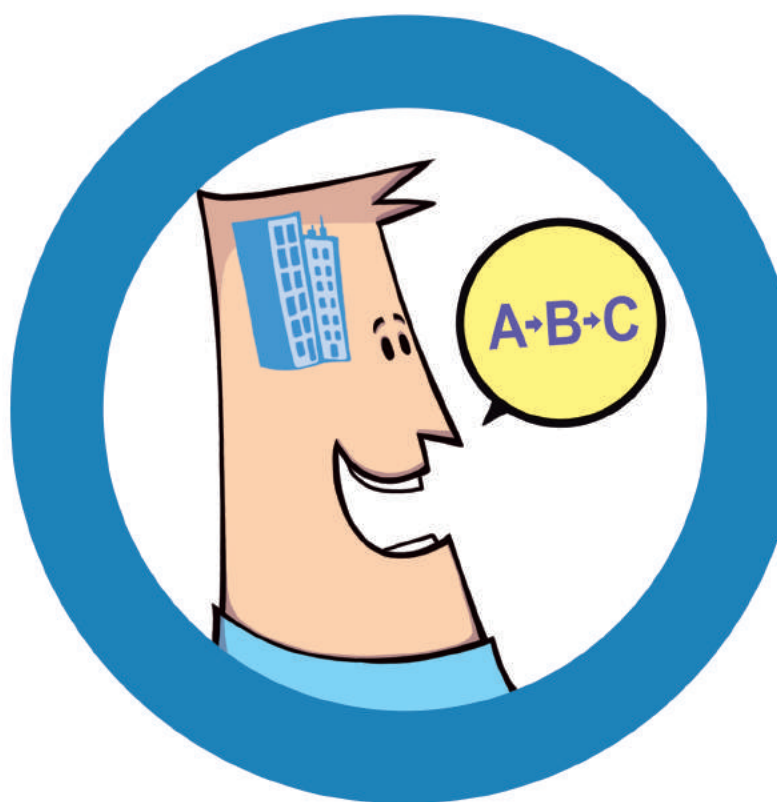
- Para hacer un trabajo ¡muy bien hecho! antes vamos a aprender unas palabras que nos ayuden a mirar y a ver lo que nos parece bien y nos parece menos bien.

## ¿QUÉ SIGNIFICAN?

- **Laberintos**, para poder salir hay que DESENREDAR LO ENREDADO.
- **Obstáculos** de muchos tipos.
- **Referencias** ¡hay muchas!
- **Marcas** en el camino.
- **Objetos y formas** que nos orientan.
- **Encrucijada** donde nos perdemos.
- **Centro** desde dónde nos orientamos.

## LO MEJOR...ES COMENTARLAS

- **Laberinto:** es un espacio complicado y en el que nos podemos perder.
- **Obstáculos:** son barreras que encontramos en nuestro recorrido.
- **Referencias:** son elementos que nos ayudan a reconocer y recordar el camino.
- **Marcas en el camino:** son señales que nos dicen cuanto falta para llegar.
- **Objetos y formas:** edificios o monumentos que conocemos y nos orientan.
- **Encrucijada:** es un punto donde se cruzan varios caminos.
- **Centro:** es un punto de encuentro. Está en el medio y nos orienta para saber dónde estamos.



## 2 APLICAR LO APRENDIDO A LO QUE VEMOS

## SECUENCIA DE LA ACCESIBILIDAD

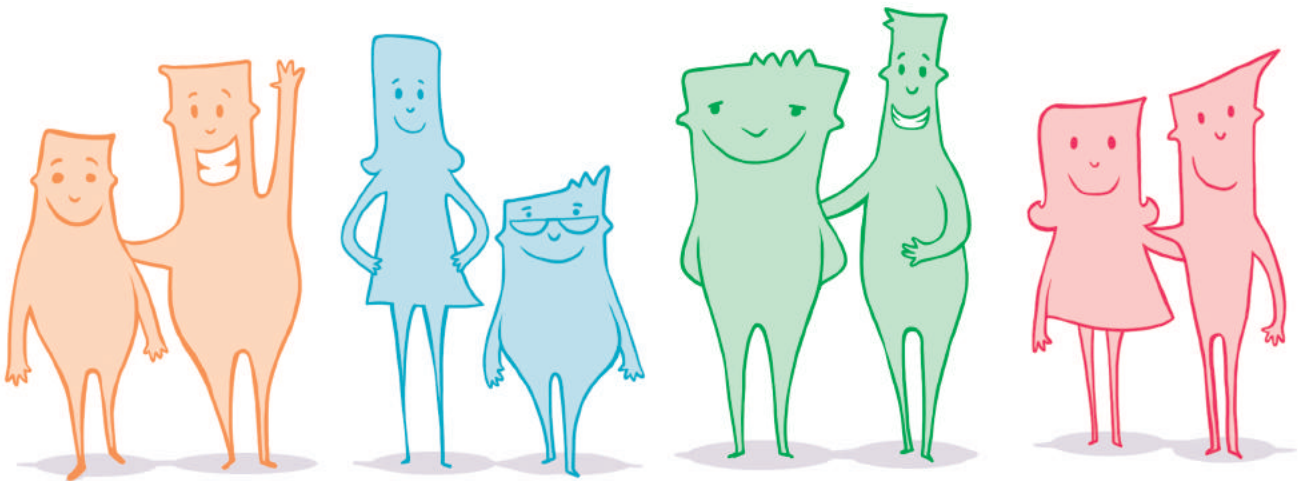
Para que nuestro trabajo sea fácil de hacer seguimos la **secuencia de la accesibilidad**:

1. Comenzamos el recorrido desde un punto concreto, por ejemplo, una parada de metro, tren o autobús. Decidimos el camino hasta llegar al edificio.
2. Durante el recorrido, anotamos en un cuaderno o tableta electrónica todos los elementos que nos facilitan o dificultan llegar al destino.
3. Dentro del edificio, pensamos dónde vamos, por ejemplo, a un baño, al ascensor, al punto de información, etcétera.
4. Apuntamos todos los elementos que nos facilitan o dificultan llegar al destino.
5. Buscamos una solución a todas las dificultades encontradas.

● El camino, la secuencia, debe ser el más seguro, el más comprensible y el más fácil. No siempre será el más corto.

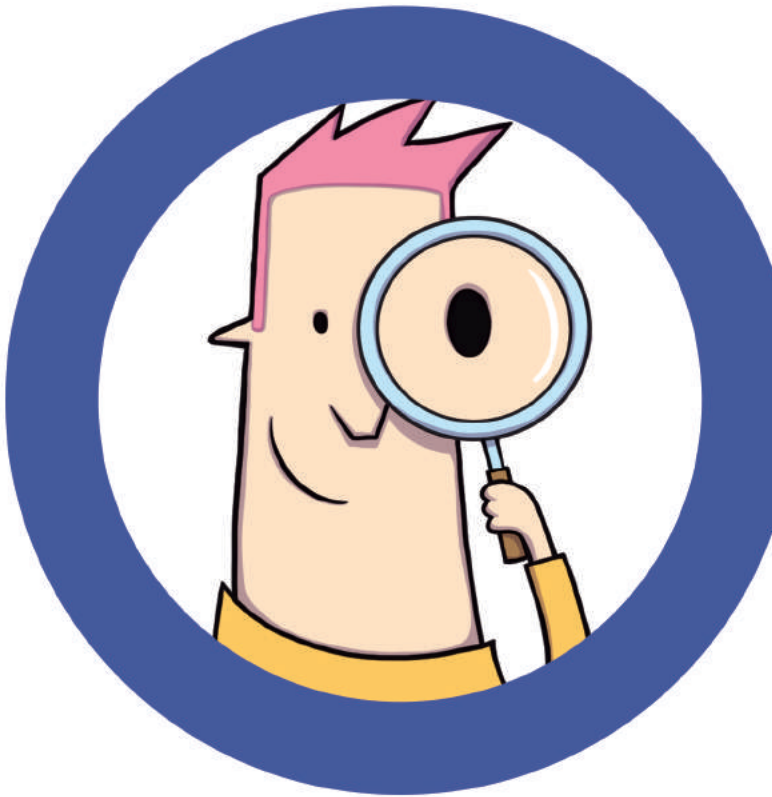
## CÓMO HACER MÁS FÁCIL EL TRABAJO

Formamos grupos para que el trabajo sea fácil y divertido. Entre todas las personas del equipo elegimos cómo organizarnos.



### Los grupos se pueden organizar de dos maneras:

1. Cada grupo observa un elemento, por ejemplo:
  - Mi compañera y yo nos encargamos del laberinto y saber por qué es un laberinto.
  - Otro grupo analiza las referencias: marcadores en el camino.
  - Otras personas estudian referencias de otro tipo: textos o paneles con direcciones, pictogramas, planos.
  - Y así, observamos todas las palabras que hemos aprendido para evaluar.
2. Cada grupo observa todos los elementos.



**3** CAMINAR  
OBSERVANDO TODO  
CON DETENIMIENTO



## HACEMOS UNA PRÁCTICA

Haremos un recorrido hasta llegar al edificio que nos interesa conocer.

A continuación, mostramos como ejemplo la Escuela Técnica Superior de Edificación de Madrid, lugar donde los técnicos aprenden a construir edificios.

Tal vez ya habéis estado allí. Si no habéis estado lo conoceréis en las siguientes páginas.

# PASOS

1

**LOCALIZACIÓN:** saber dónde estoy ➔ Moncloa.

2

**DIRECCIÓN:** saber hacia dónde está el destino y qué camino seguir ➔ delante, detrás, etcétera.

3

**ORIENTACIÓN:** saber donde está el destino.



## REFERENCIAS IMPORTANTES

Antes de centrarnos en el ejemplo de la Escuela Técnica Superior de Edificación, dejamos claro qué son las referencias.

Algunas veces usamos como referencia elementos que no son señales ni indicaciones. Nos guiamos por objetos que nos ayudan a identificar el lugar, por ejemplo:

- Sabemos que estamos en la entrada de un bloque de pisos porque hay buzones.
- Cuando estamos en una plaza nos guiamos por algún monumento. De esta forma, siempre nos situamos.

Algunos ejemplos de referencias en Madrid para encontrarnos con los amigos son:



La cúpula de Atocha.



El arco de Moncloa.



El faro de Moncloa.



Hay edificios que la forma de su fachada representa la actividad que se desarrolla dentro, por ejemplo, este edificio ¿qué nos dice?

## EMPEZAMOS EL CAMINO

Comenzamos a evaluar desde un punto concreto fuera del edificio. Este punto puede estar cerca o lejos del edificio.

En nuestro ejemplo, vamos a la Escuela Técnica Superior de Edificación de Madrid. El punto de inicio es el metro Moncloa.



“¿PODREMOS LLEGAR?”

## EMPEZAMOS EL CAMINO

Desde el punto de inicio, buscamos referencias que nos indiquen cómo llegar a la Escuela Técnica Superior de Edificación.



**CARTELES  
INDICADORES**



**SEÑALES  
FLECHAS  
DIBUJOS**



**PLANOS**

# ESTAMOS FUERA

## ¿QUÉ DEBE HABER A LO LARGO DEL CAMINO?



- Señales que indiquen hacia dónde ir.



- Marcadores en el camino para orientarnos.



- ¿Sabéis que es esto? Es una marca en el suelo.

## ESTAMOS FUERA

### SI EL EDIFICIO ESTÁ EN UNA PLAZA, ¿CÓMO NOS ORIENTAMOS?

Para orientarnos, debería haber una señal en el centro y ser visible al llegar.



ES UNA GRAN PLAZA. NO HAY NADA QUE NOS ORIENTE.



## ESTAMOS FUERA

¿DÓNDE ESTÁ LA ENTRADA DEL EDIFICIO?  
¿CÓMO LA VEO Y RECONOZCO?

Nos fijamos en la fachada. Encima de la puerta de entrada hay un rótulo con el nombre “Escuela Técnica Superior de Edificación”.



# ESTAMOS DENTRO

**ENTRAMOS POR EL VESTÍBULO PRINCIPAL.**



**ES UN GRAN VESTÍBULO. NO HAY NADA QUE NOS ORIENTE.**

## ESTAMOS DENTRO

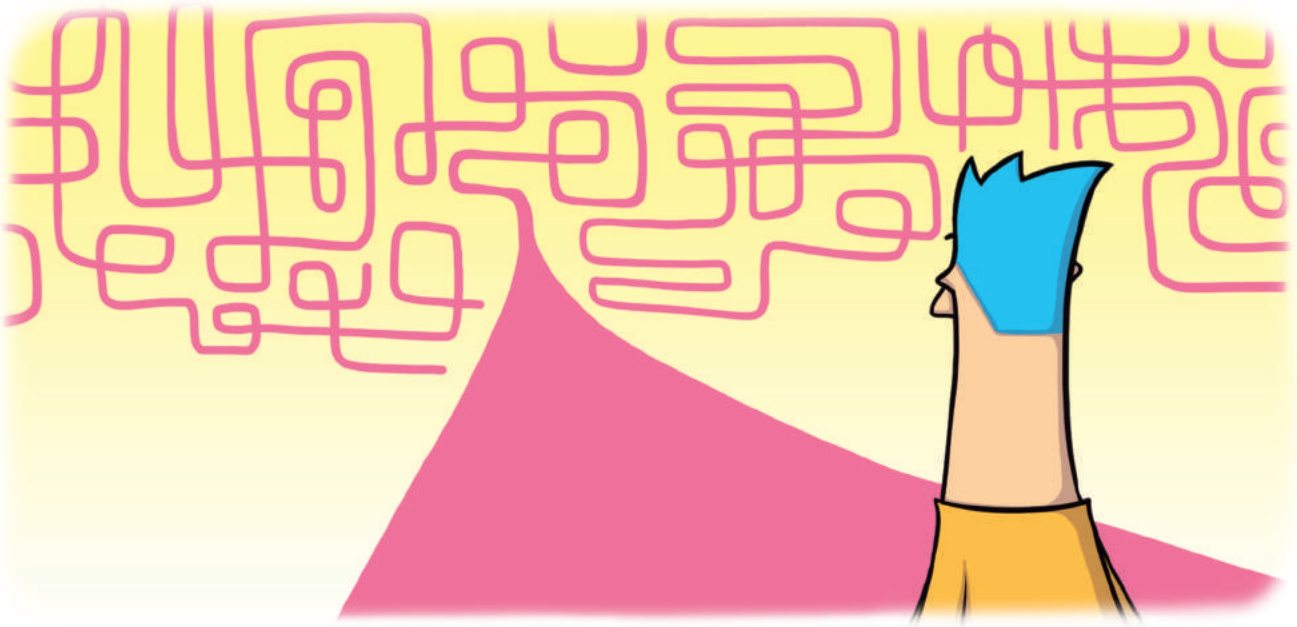
¿Se ve todo con facilidad?

Si nos dicen que encontremos un sitio,  
¿Sabremos llegar?

Si no sabemos llegar,  
¿Cómo lo llamamos?

Recordemos las palabras que aprendimos:

¿Es un Laberinto?



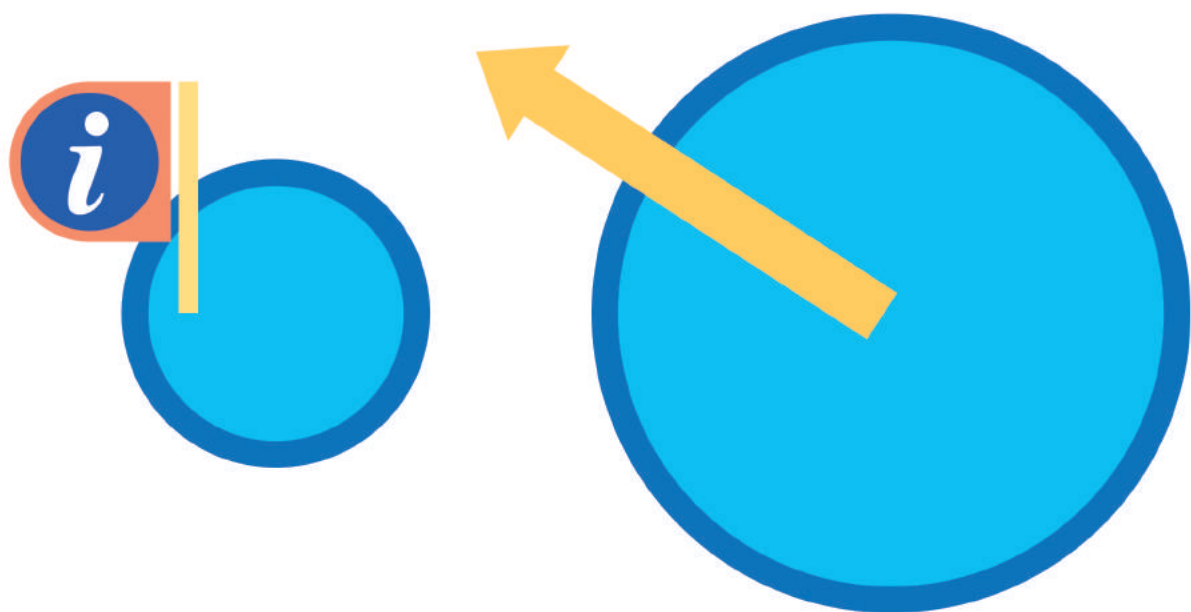
## ESTAMOS DENTRO

Dentro del laberinto necesitamos un lugar de encuentro. Este lugar de encuentro sirve para orientarnos y para que nos den información.

**¿Cómo podemos llamar al lugar de encuentro?**  
**¿Os parece bien el centro?**

Puede haber varios centros:

- Uno grande que nos oriente hacia dónde ir.
- Otro más pequeño donde nos den información.



# ESTAMOS DENTRO

Dentro del edificio podemos encontrar:

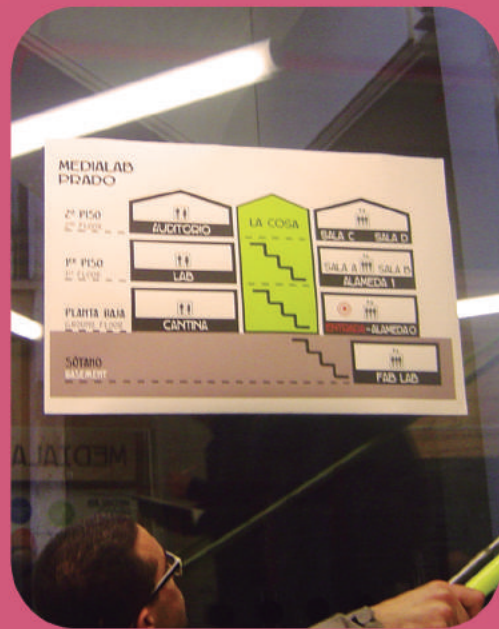
**OBSTÁCULOS = BARRERAS**

Estos pueden ser de dos tipos:



## DE DISEÑO.

Cuando el edificio es complicado y no nos podemos orientar.



## DE COMPRENSIÓN.

Algo que es un lío, nos puede confundir.

# ESTAMOS DENTRO

Buscamos referencias importantes.

Recordemos que una referencia es un elemento que indica y orienta para saber dónde ir o dónde está algo.

Las referencias más comunes son paneles o carteles. Pueden ser de dos tipos: con indicaciones y con direcciones (flechas).

¿Para qué utilizamos cada tipo?

ASISPA	
DIRECCIÓN TELEASISTENCIA	
CENTRAL ATENCIÓN TELEASISTENCIA	3
AULA DE FORMACIÓN	
TECNOLÓGICO	
FINANCIERO	2
RECURSOS HUMANOS	
DIRECCIÓN GENERAL	
SUBDIRECCIÓN GENERAL	1.A
CALIDAD	
PREVENCIÓN RIESGOS LABORALES	
ADMINISTRACIÓN GENERAL	
DIRECCIÓN RESIDENCIAS Y PERSONAS SIN HOGAR	
COMUNICACIÓN Y RELACIONES PÚBLICAS	1.B
DIRECCIÓN CENTROS DE DÍA	
SALA REUNIONES	
COMPRAS	
CENTRO DE DÍA "NUEVA EDAD"	0
VOLUNTARIADO Y RECEPCIÓN	
SERVICIOS GENERALES	-1

## CON INDICACIONES

Para informar sobre qué hay.  
No nos indica hacia dónde ir.

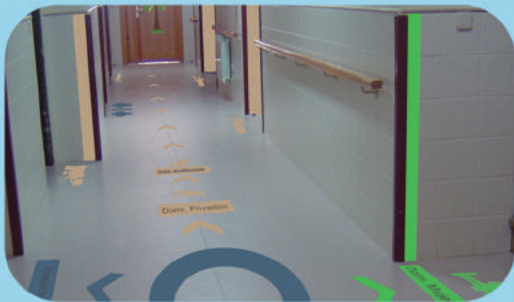


## CON DIRECCIONES

Para guiar hacia dónde ir.

# ESTAMOS DENTRO

¿Dónde buscar referencias?



**PARED**



**SUELO**



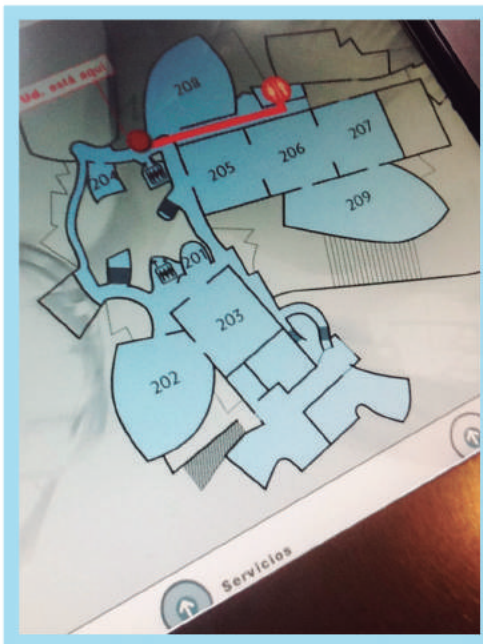
**TECHO**

# ESTAMOS DENTRO

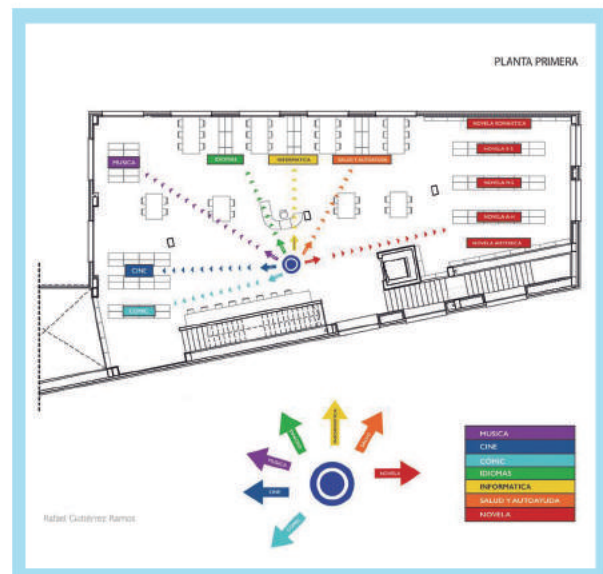
## REFERENCIAS

Las referencias deben ser:

- **COMPENSIBLES.**
- **De lectura sencilla y clara.**



Este plano es difícil de comprender.



Este plano es fácil de comprender.



# ESTAMOS DENTRO

## REFERENCIAS

### GRÁFICAS CON FIGURAS O PICTOGRAMAS

- Deben ser sencillas y reconocibles.



# ESTAMOS DENTRO

## REFERENCIAS

### GRÁFICAS CON SEÑALES

- Deben tener una marca de dirección.



# ESTAMOS DENTRO

## REFERENCIAS

### CAMINOS CON LÍNEAS Y MARCADORES

- ¿Qué hacemos para no perdernos?
- Buscamos marcadores o líneas que nos indiquen direcciones.
- Si el camino es largo, debe haber bastantes indicaciones a lo largo del recorrido. Así, no nos desorientamos.

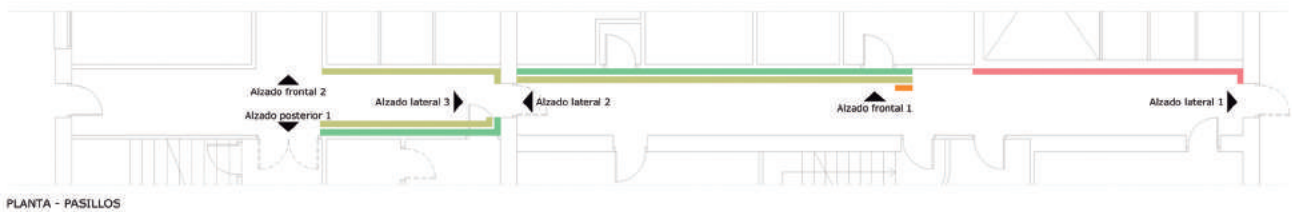


# ESTAMOS DENTRO

## REFERENCIAS

### CARTELES CON COLORES EN EL VESTÍBULO

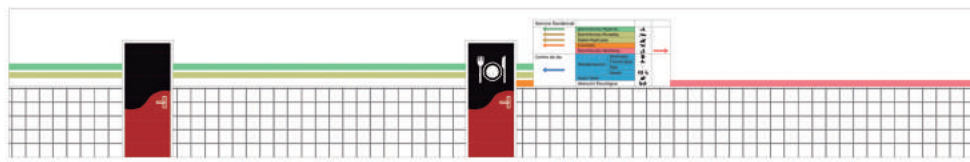
- ¿Qué hacemos para encontrar lo que buscamos?
- Hacemos líneas en las paredes con los colores que hay en el cartel y así podemos saber lo que hay dentro de cada habitación.
- Pintamos las puertas con los colores del cartel.



PLANTA - PASILLOS



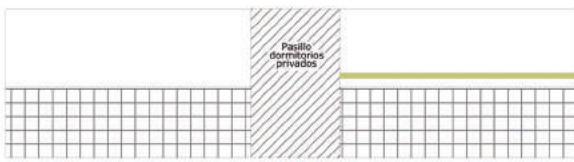
ALZADO LATERAL 2



ALZADO FRONTAL 1



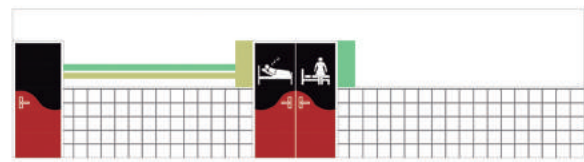
ALZADO LATERAL 1



ALZADO FRONTAL 2



ALZADO LATERAL 3



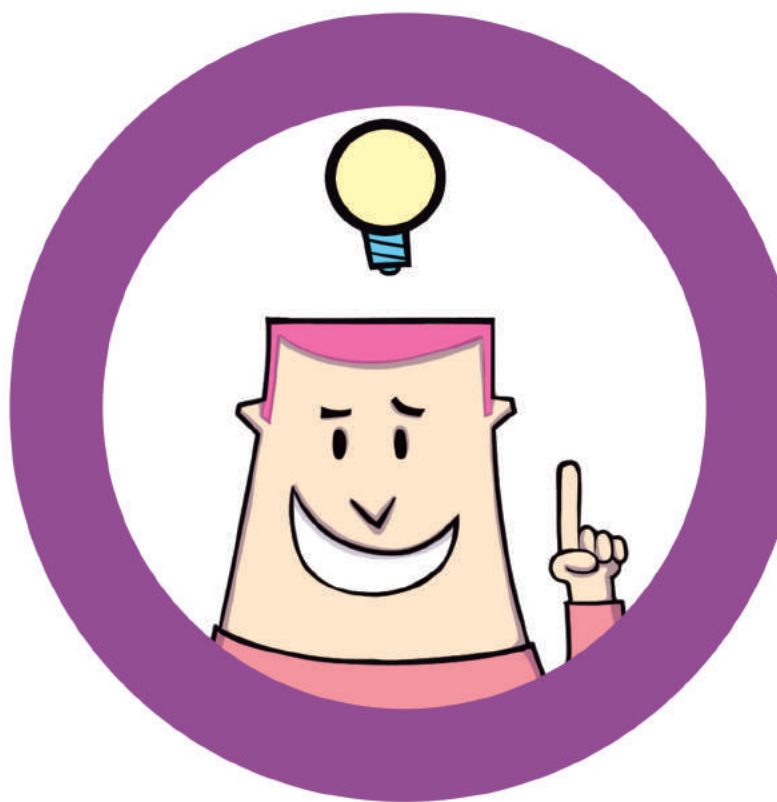
ALZADO POSTERIOR 1

# ESTAMOS DENTRO

## CAMINOS CON ENCRUCIJADAS

- ¿Qué pasa cuando en un lugar se cruzan muchos caminos?
- Nos encontramos con lo que llamamos encrucijada.
- Como es un lugar que nos confunde, debería haber un centro de referencia con información y direcciones orientadoras.





## 4 SACAR CONCLUSIONES

## CÓMO HACER MÁS FÁCIL EL CAMINO

Cambiamos o mejoramos el diseño del camino hasta llegar al edificio para que sea más comprensible para todos.

1. Nos fijamos en elementos que hay en el camino para usarlos como referencia, por ejemplo:

- Monumentos.
- Carteles.
- Paradas de autobuses.
- Otros elementos que nos llamen la atención, como un gran edificio o una fuente.

Si no hay ninguna referencia importante, podemos crearla. Por ejemplo, podemos hacer marcas en las esquinas con diferentes colores.

2. Hacemos un plano sencillo, donde estén todas estas referencias. Este plano lo podemos llevar cuando vayamos a ese lugar.

El plano se puede colocar en un lugar visible de la calle para que todas las personas puedan orientarse.

## CÓMO MEJORAMOS EL DISEÑO DEL EDIFICIO

Cambiamos o mejoramos el diseño del edificio para que sea más comprensible para todos.

Si no podemos cambiar el diseño del edificio, ¿qué hacemos? Colocamos:

- **CENTROS CON INFORMACIÓN.**
- **PUNTOS DE ENCUENTRO.**

**En las encrucijadas podemos poner:**

- **REFERENCIAS GRÁFICAS CON FIGURAS.**
- **REFERENCIAS GRÁFICAS CON SEÑALES.**
- **REFERENCIAS CON FORMAS, POR EJEMPLO: SILLONES, PLANTAS, ETC.**
- **CAMINOS CON COLORES.**
- **CAMINOS CON LINEAS.**
- **CAMINOS CON MARCADORES.**
- **CAMINOS CON SEÑALES.**
- **CAMINOS CON TEXTOS QUE INDIQUEN HACIA DÓNDE VAMOS Y DE DÓNDE VENIMOS.**



# INFORME DE EVALUACIÓN

El informe de evaluación tiene dos partes:

## PRIMERA PARTE

**Describimos la situación actual y los problemas que encontramos en la secuencia de la accesibilidad.**

**Anexo: hacemos un listado de las posibles alternativas y soluciones para cada problema que encontramos.**

## SEGUNDA PARTE

**Para cada problema planteado explicamos las soluciones que hemos elegido.**

**Las soluciones las podemos elegir entre las descritas en la primera parte o algunas soluciones nuevas que se nos hayan ocurrido.**

**Siempre seguimos el orden en el que se han enumerado los problemas.**

**¿OS HA PARECIDO FÁCIL Y  
COMPENSIBLE?**

**ASÍ DEBEN SER  
LOS ENTORNOS Y EDIFICIOS**



**A** **SOMOS PERSONAS**  
**SOMOS AFANIAS**